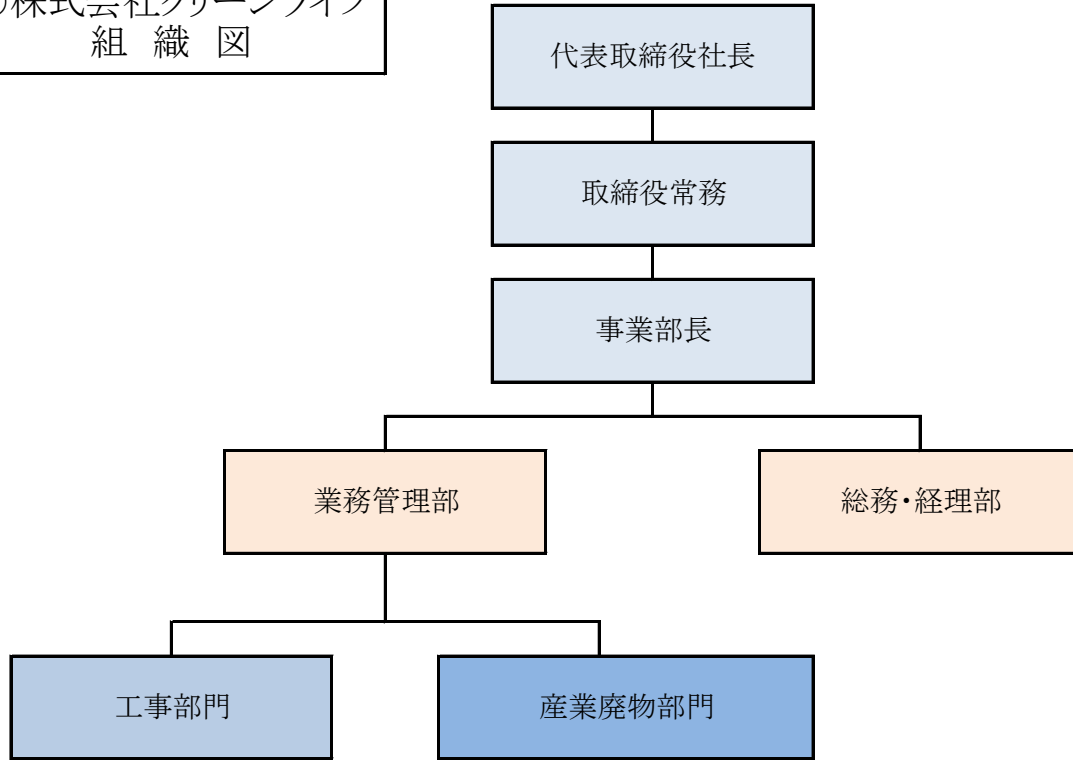


○株式会社クリーンライフ
組 織 図



○ 人員配置

(平成30年3月31日現在)

	業務管理部	総務・経理部	工事部門	産業廃棄物部門	合計
正社員	2 名	(兼任1) 1 名	5 名	5 名	12 名
パート	(兼任1) 2 名	1 名	1 名	5 名	8 名
合計	3 名	1 名	6 名	10 名	20 名

○ 役員名簿

(平成30年3月31日現在)

役職名	ふりがな 氏名	就任年月日
代表取締役	あべ ゆきえ 阿部 幸江	平成25年1月7日
取締役	すずき けんじ 鈴木 謙二	平成26年9月22日
取締役	ごとう くるみ 後藤 くるみ	平成24年8月31日
取締役	あべ たけまる 阿部 剛丸	平成26年9月15日