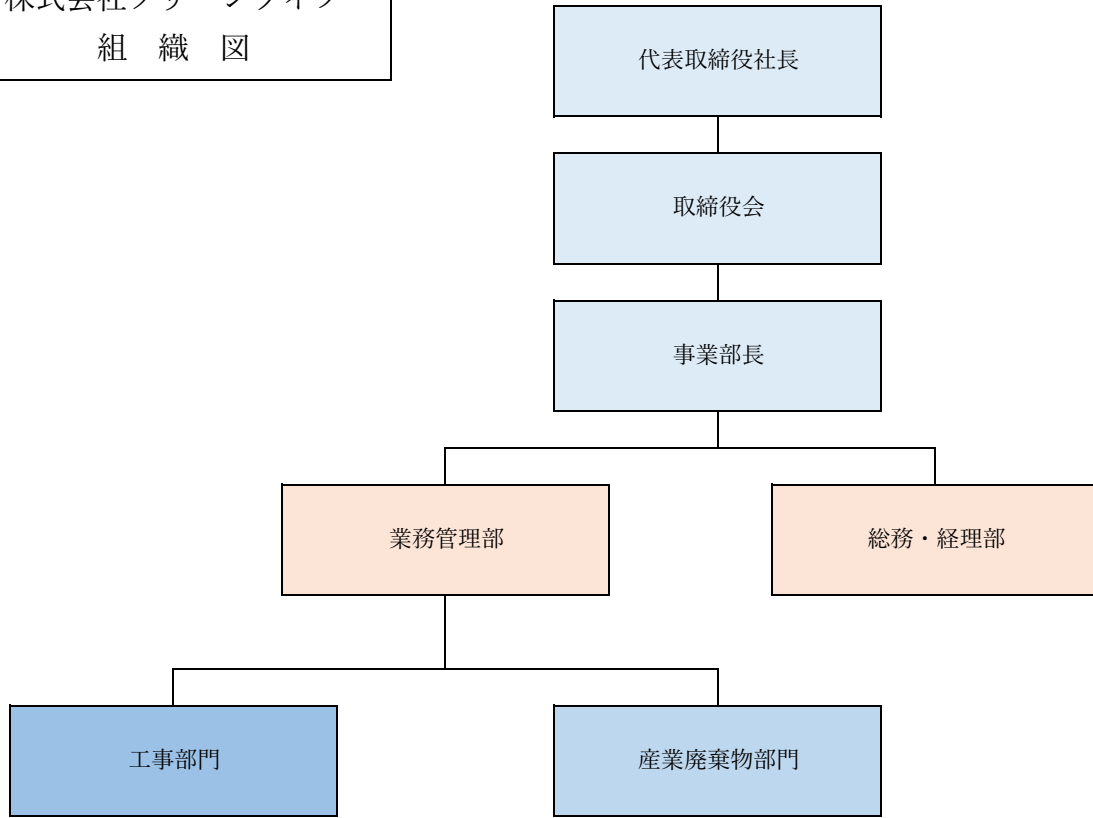


株式会社クリーンライフ
組 織 図



○ 人員配置

(令和2年8月31日現在)

	業務管理部	総務・経理部	工事部門	産業廃棄物部門	合計
正社員	(兼任1) 4 名	(兼任1) 1 名	5 名	6 名	14 名
パート	(兼任1) 2 名	2 名	0 名	3 名	6 名
合計	4 名	2 名	5 名	9 名	20 名

○ 役員名簿

(令和元年5月31日現在)

役職名	ふりがな 氏名	就任年月日
代表取締役	あべ ゆきえ 阿部 幸江	平成25年1月7日
取 締 役	すずき けんじ 鈴木 謙二	平成26年9月15日
取 締 役	ごとう くるみ 後藤 くるみ	平成24年8月31日
監 査 役	あべ たけまる 阿部 剛丸	平成26年9月15日